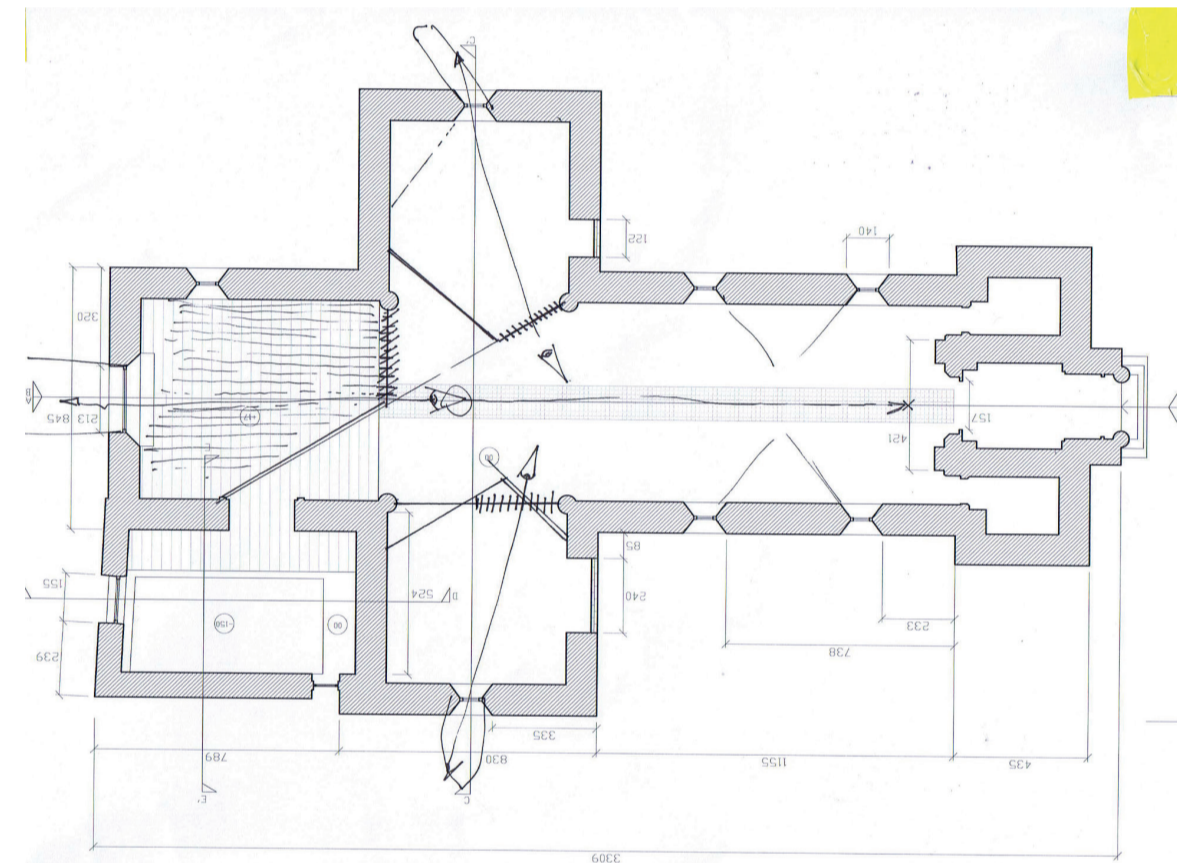
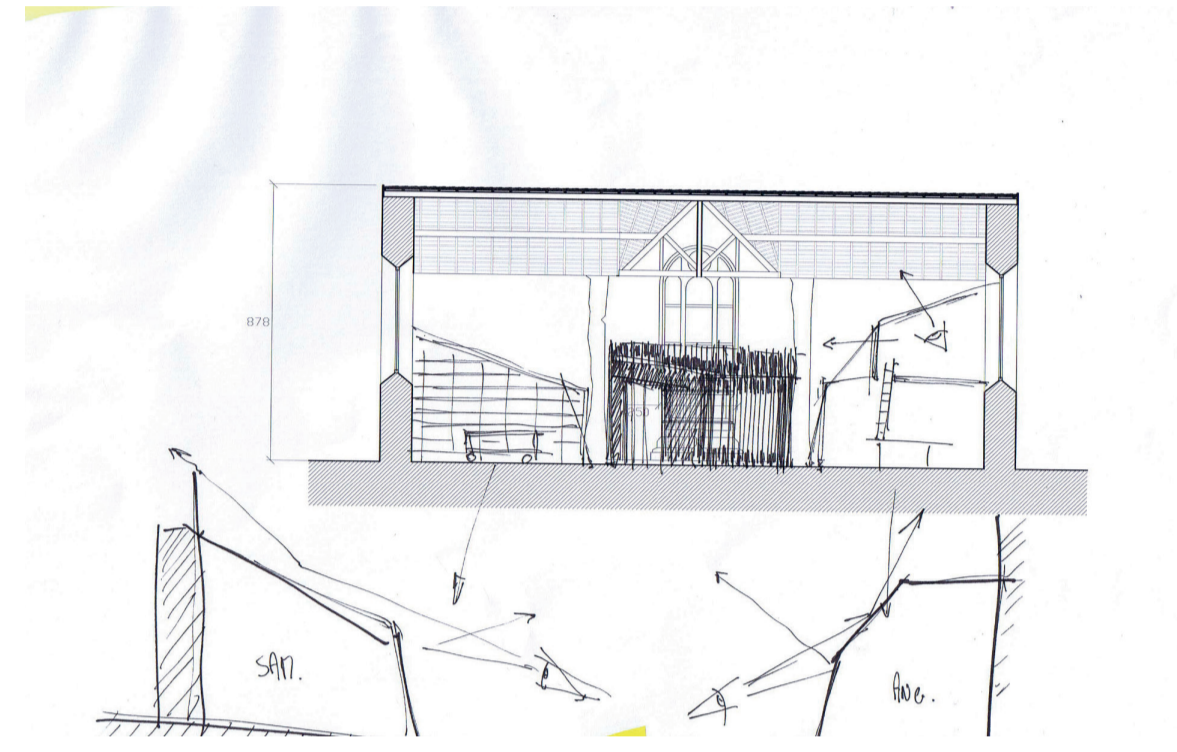


# «STEEL CUBES»

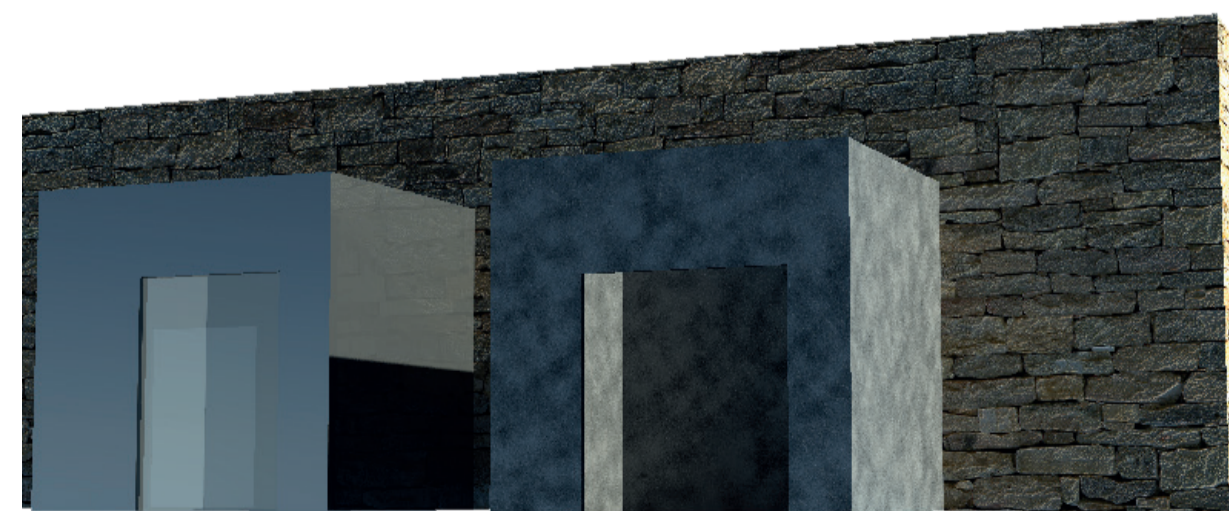
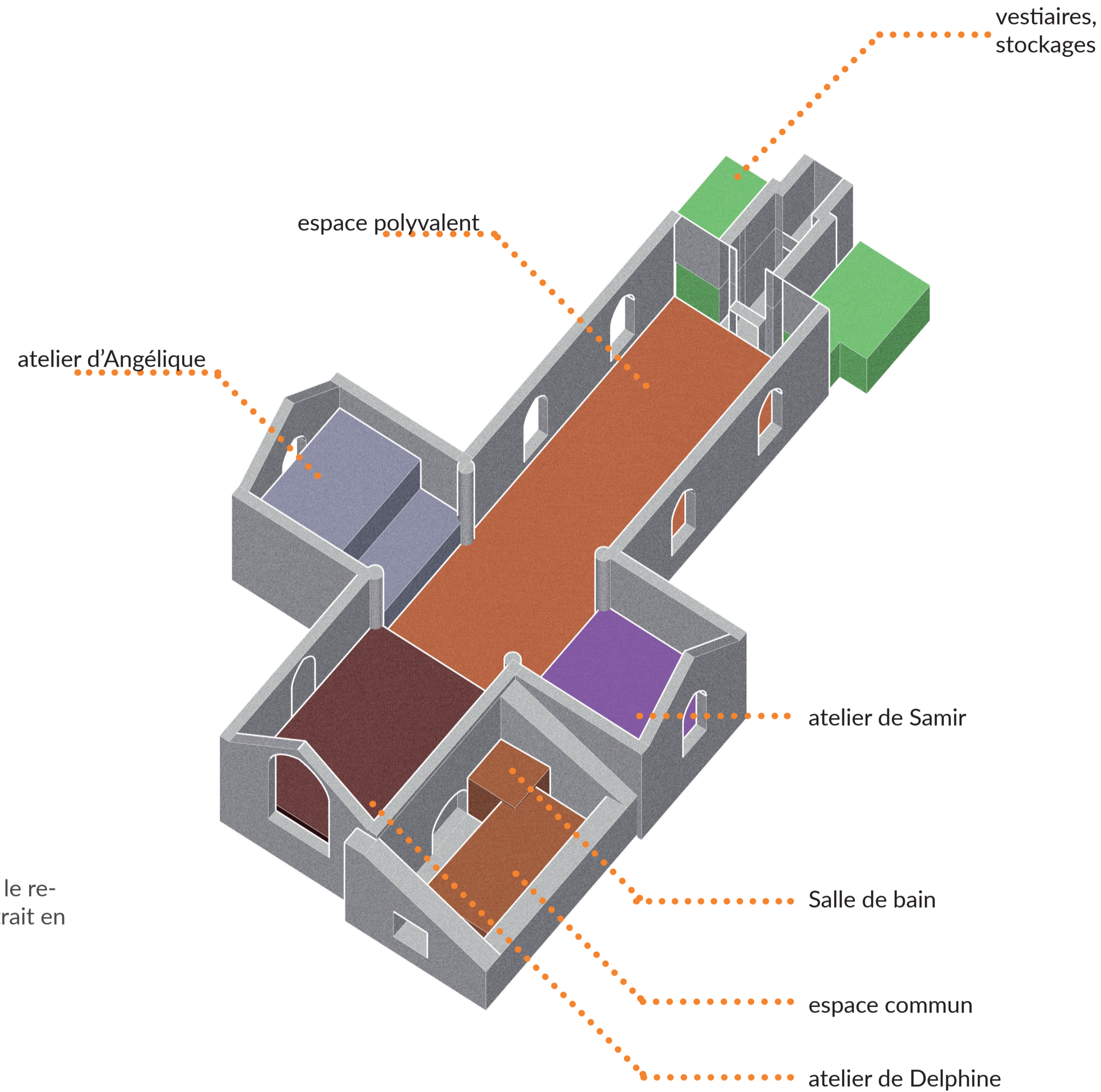
## Des ateliers d'artistes dans une église

L'église désacralisée de St Laurent à Rennes s'apprête à accueillir un trio d'artistes en son sein. Ce lieu se voit donc requalifié de façon insolite. Les artistes veulent y trouver leurs espaces de travail fonctionnels et confortables, en gardant de la place pour leurs individualités tout en ayant la possibilité de se réunir à plusieurs. Un espace doit pouvoir être aménageable afin d'accueillir un artiste en résidence.

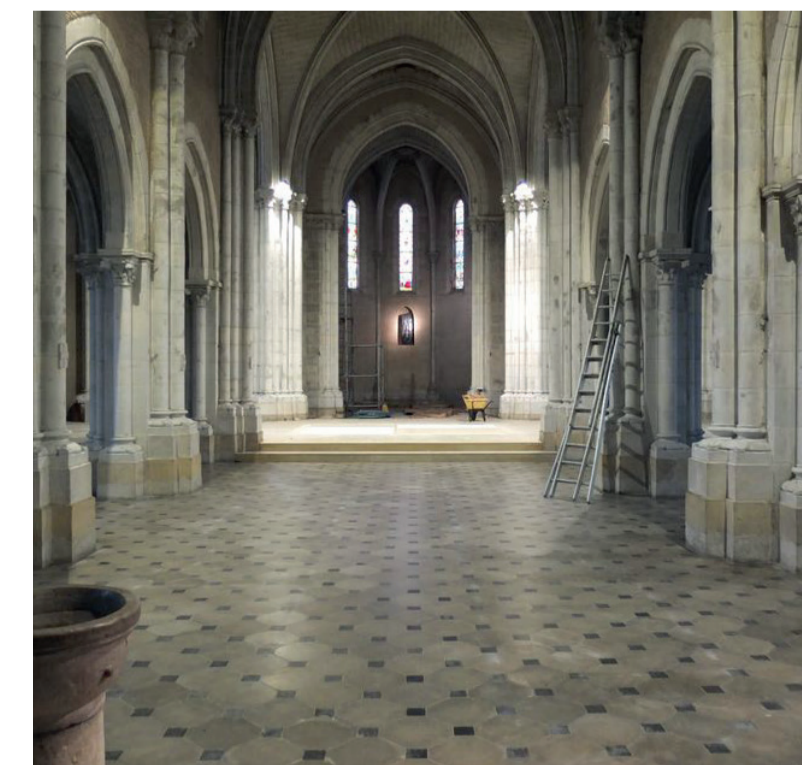
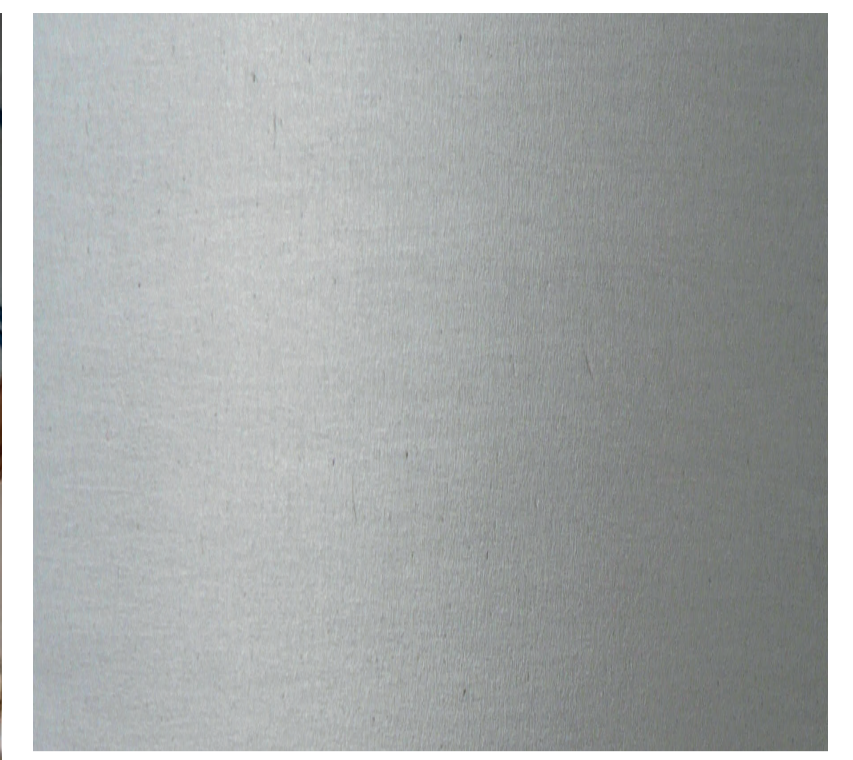
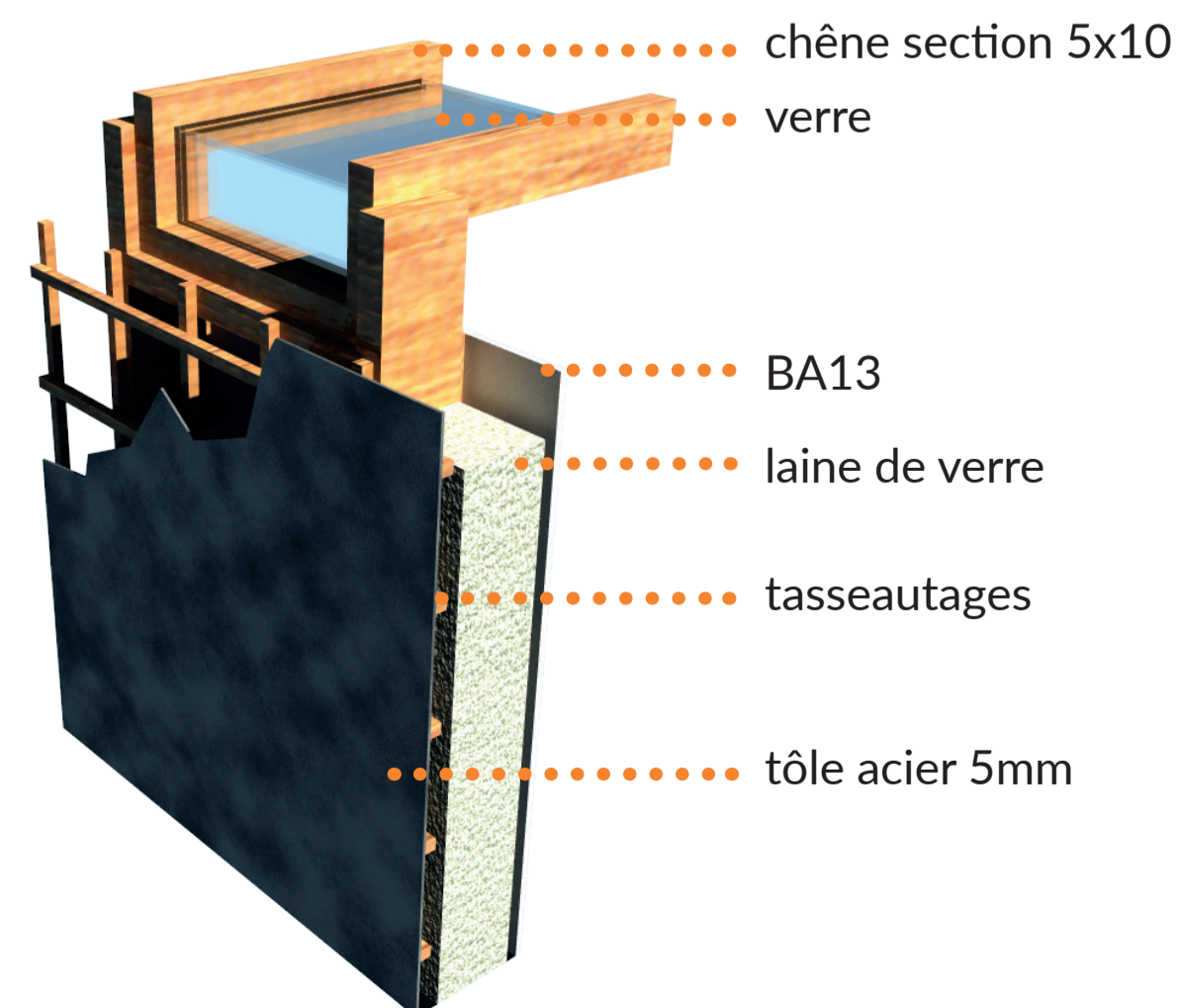
## Comment amener les espaces à s'inclure progressivement dans l'église?



Les jeux de reflets et de porosité des espaces rendent voyants les steel cubes tout en renvoyant le regard vers l'église. Cette dualité de perception mettrait en scène un conflit formel.



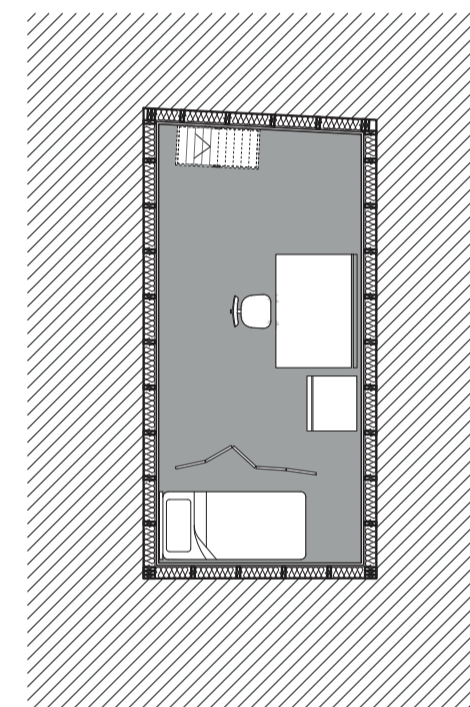
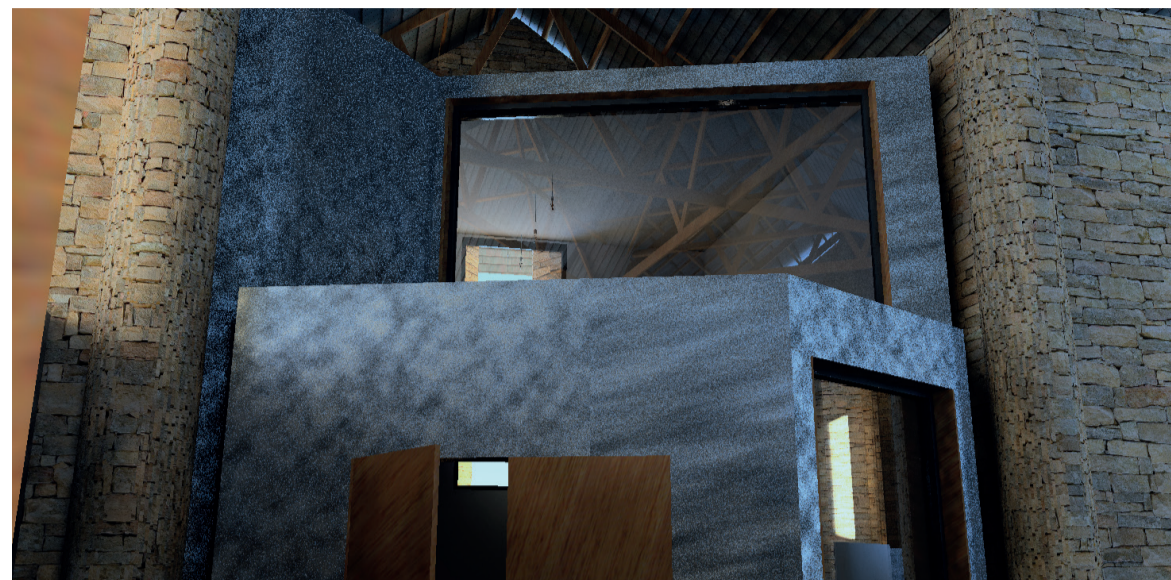
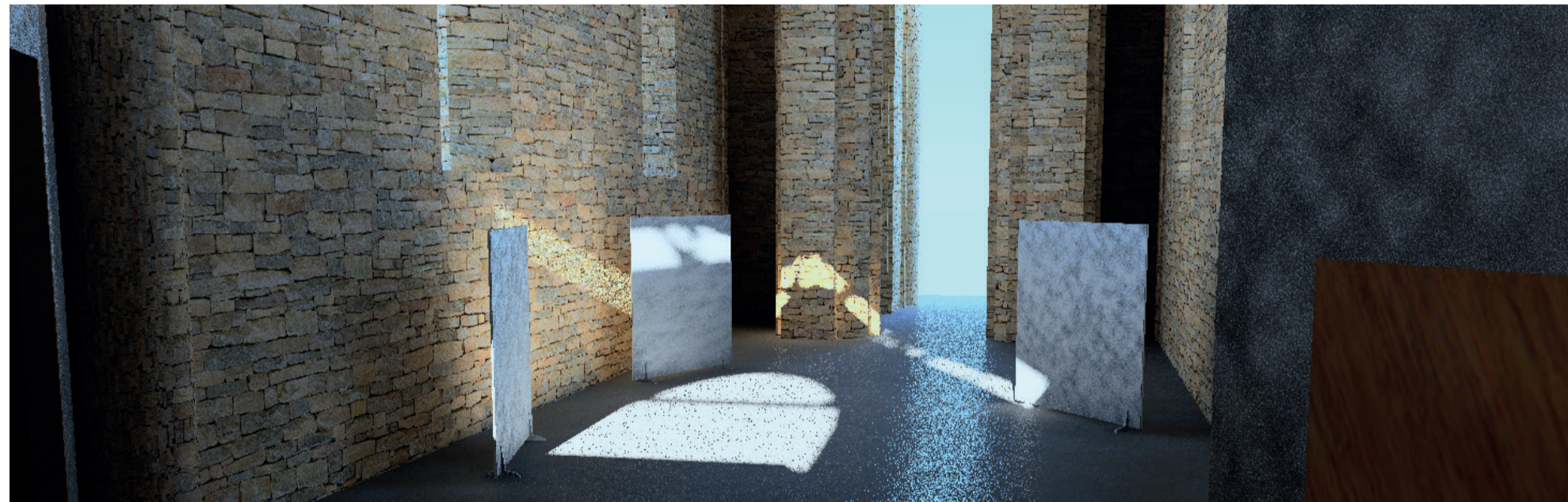
Le parement en tôle d'acier poli s'oxyderait progressivement, accrochant la lumière progressivement avec le temps. Le matériau se confondra progressivement avec la texture du mur de l'église.



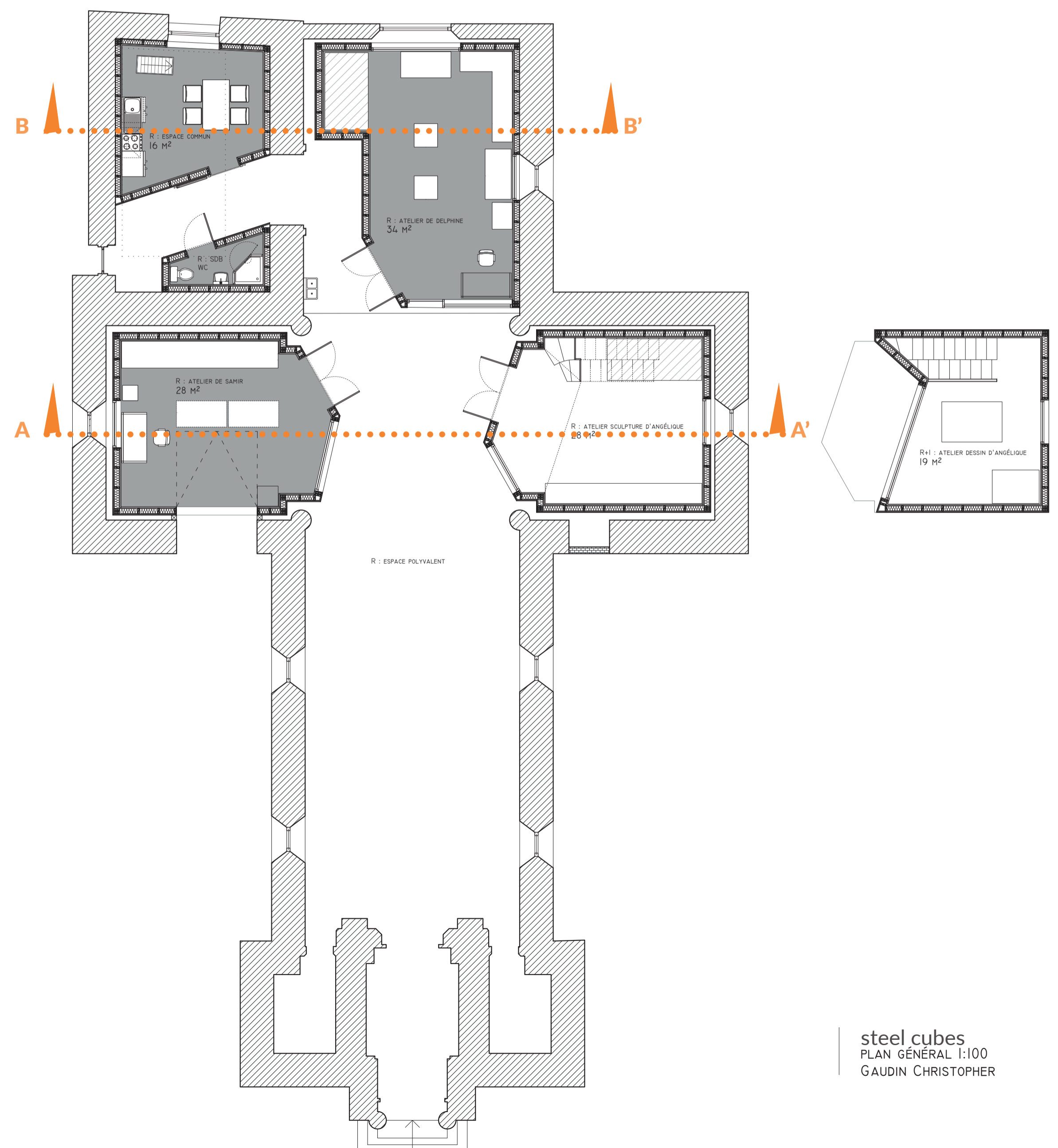
Espaces Objets

Les différents ateliers sont dotés de baies vitrées permettant des espaces intérieurs lumineux. A l'instar des parois d'acier, le but est d'en faire des surfaces réfléchissantes pour perturber la perception des activités internes. Cela garantit une certaine intimité pour les artistes.

Lorsque les espaces sont inhabités, ils apparaissent alors sous forme de volumes réfléchissants.

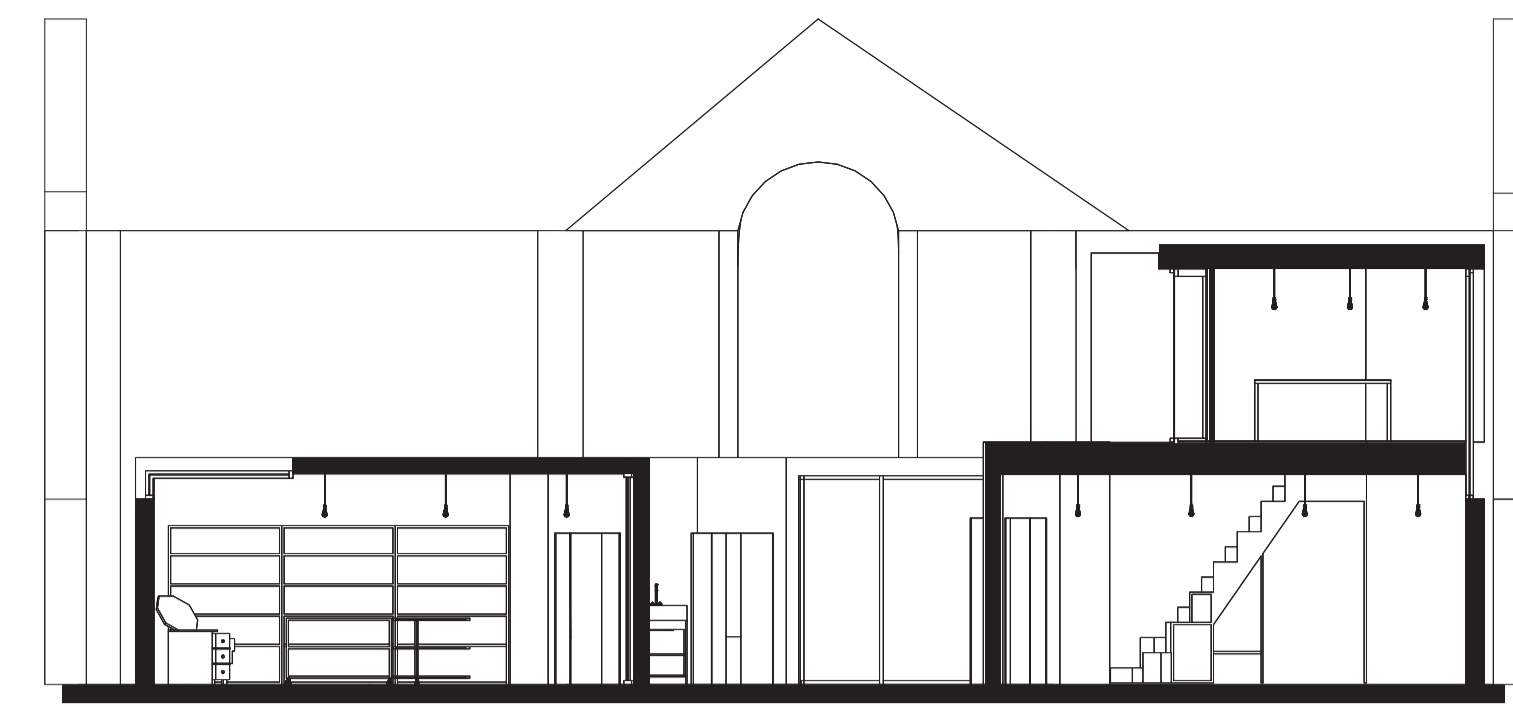


R-1 : CHAMBRE, RANGEMENTS ADMINISTRATIFS  
15 M<sup>2</sup>

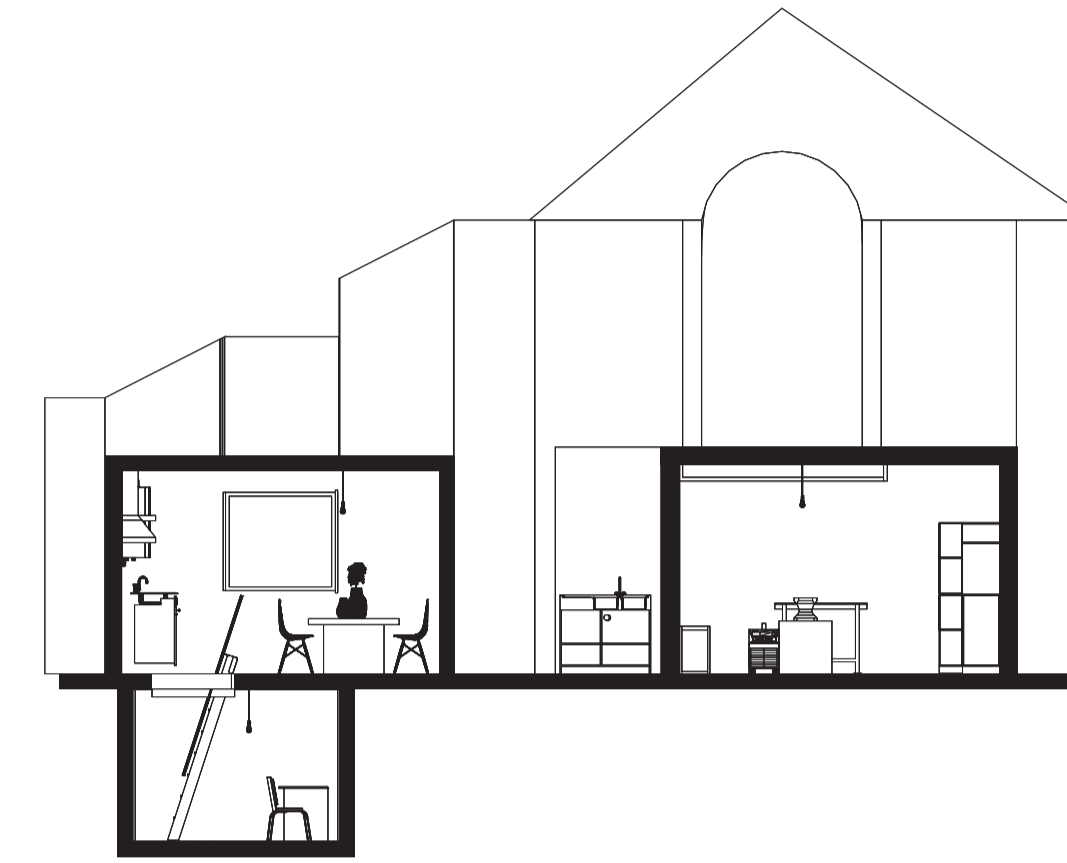


Les parois de l'espace polyvalent permettent des configurations variées pour des usages divers.

Lorsque la lumière émane des ateliers, nous en percevons entièrement les configurations et les activités. L'église se laisse même oublier la nuit...



steel cubes  
COUPE AA' 1:100  
GAUDIN CHRISTOPHER



steel cubes  
COUPE BB' 1:100  
GAUDIN CHRISTOPHER

steel cubes  
PLAN GÉNÉRAL 1:100  
GAUDIN CHRISTOPHER