

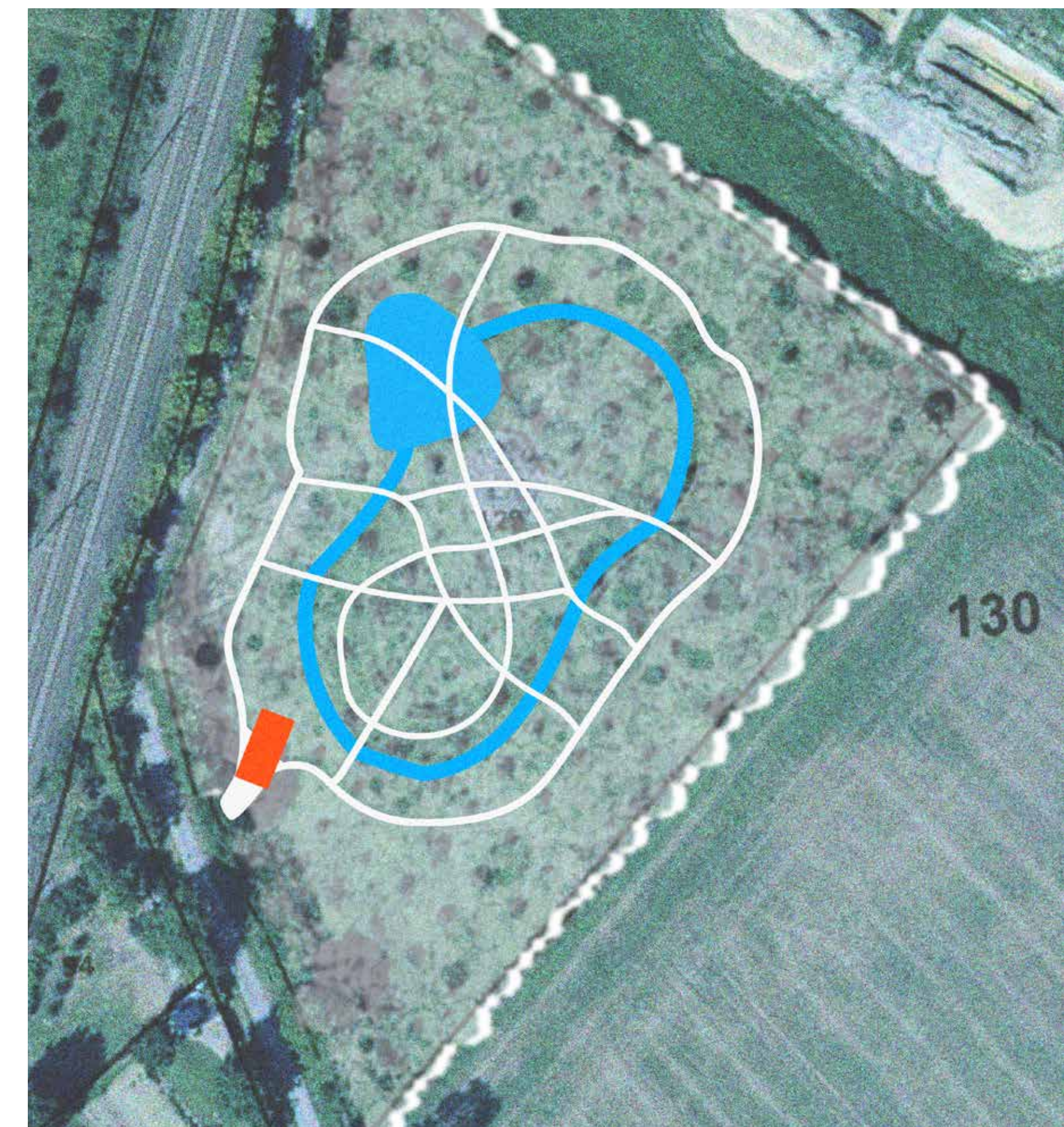
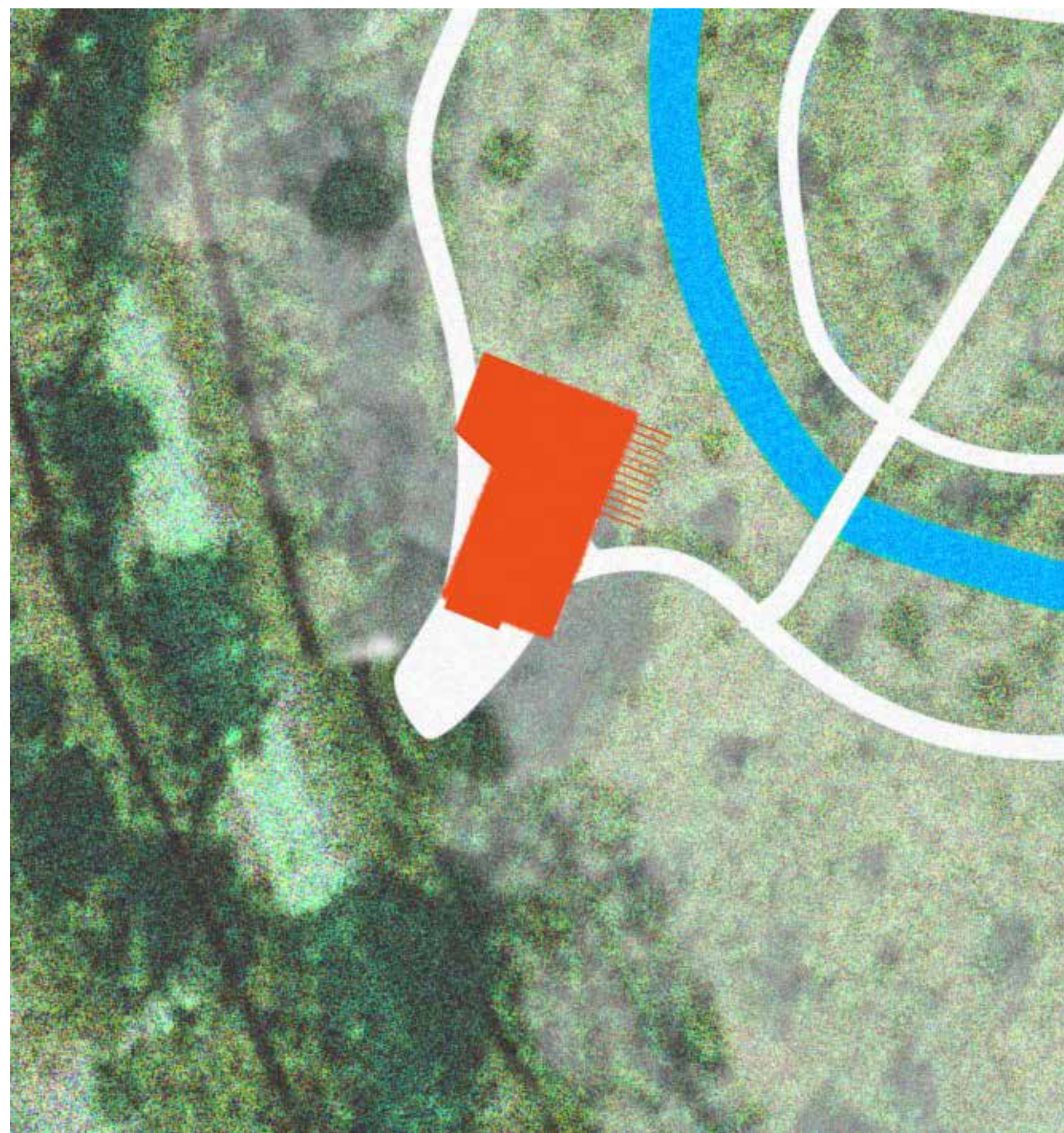
LA HALLE DU CARE

PÔLE AGRICULTURE

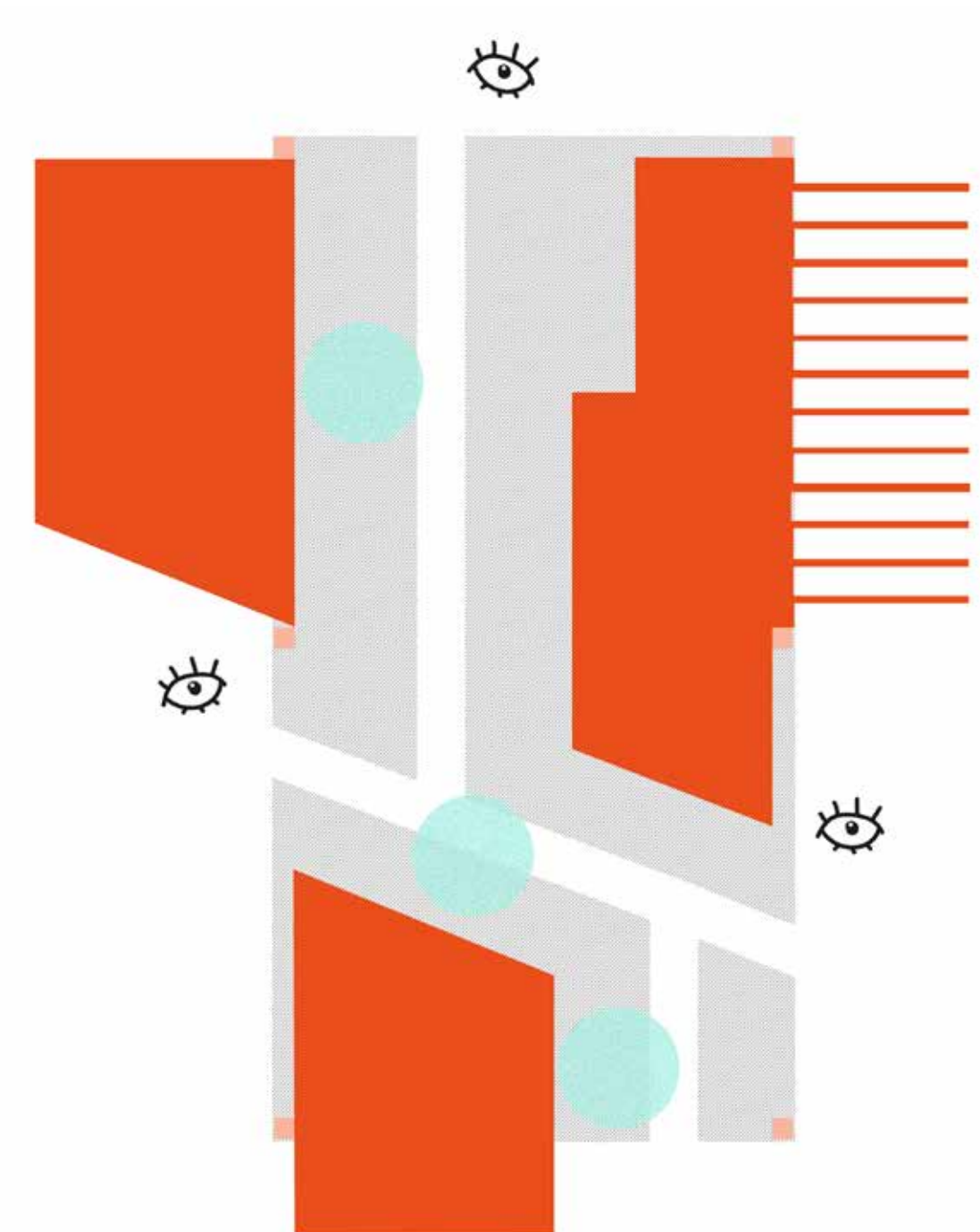
À St Jacques de la Landes, coincé entre un couloir aérien et une voie ferrée: LE CARE. Le Care, qui est l'acronyme de Champ à rêves étoilés, c'est l'aménagement d'un jardin qui se veut convivial autour du bien être de l'alimentation.



La Halle du Care se trouve à l'entrée du site. Cette espace couvert de 50m² regroupe 3 sous espaces en lien direct avec la vie du site. Il s'agit premièrement du bureau de l'association, s'en suit le point de vente puis l'abri permettant le stockage du matériel.

La Halle est implantée sur un chemin de promenade autour du Care, et la distribution de ses sous espaces crée une dynamique supplémentaire. En effet celle-ci permet de mener physiquement ou visuellement à différents lieu du Care puisque chaque pôle de la Halle donne à voir son ou ses espaces complémentaires au sein du jardin. Informative, ouverte, la Halle du Care demeure un pôle d'accueil polyvalent tant lorsque l'association «La clé du champ» est présente que lors de son absence.



0 10 20



Explication de la circulation dans la Halle, des points de vues  ainsi que des points d'informations .

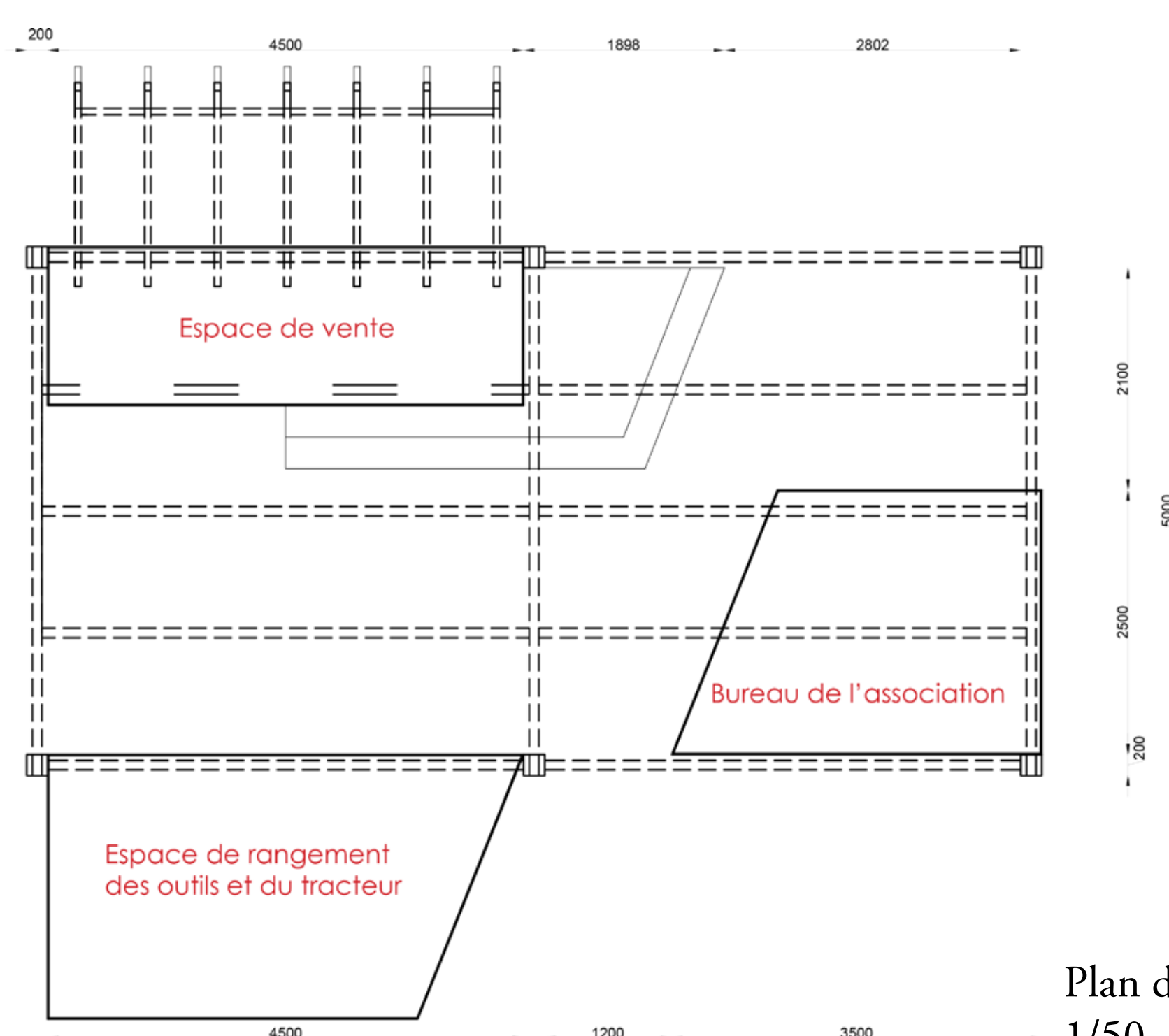
Tôles
ondulées
transparentes

OSB
ep 20mm

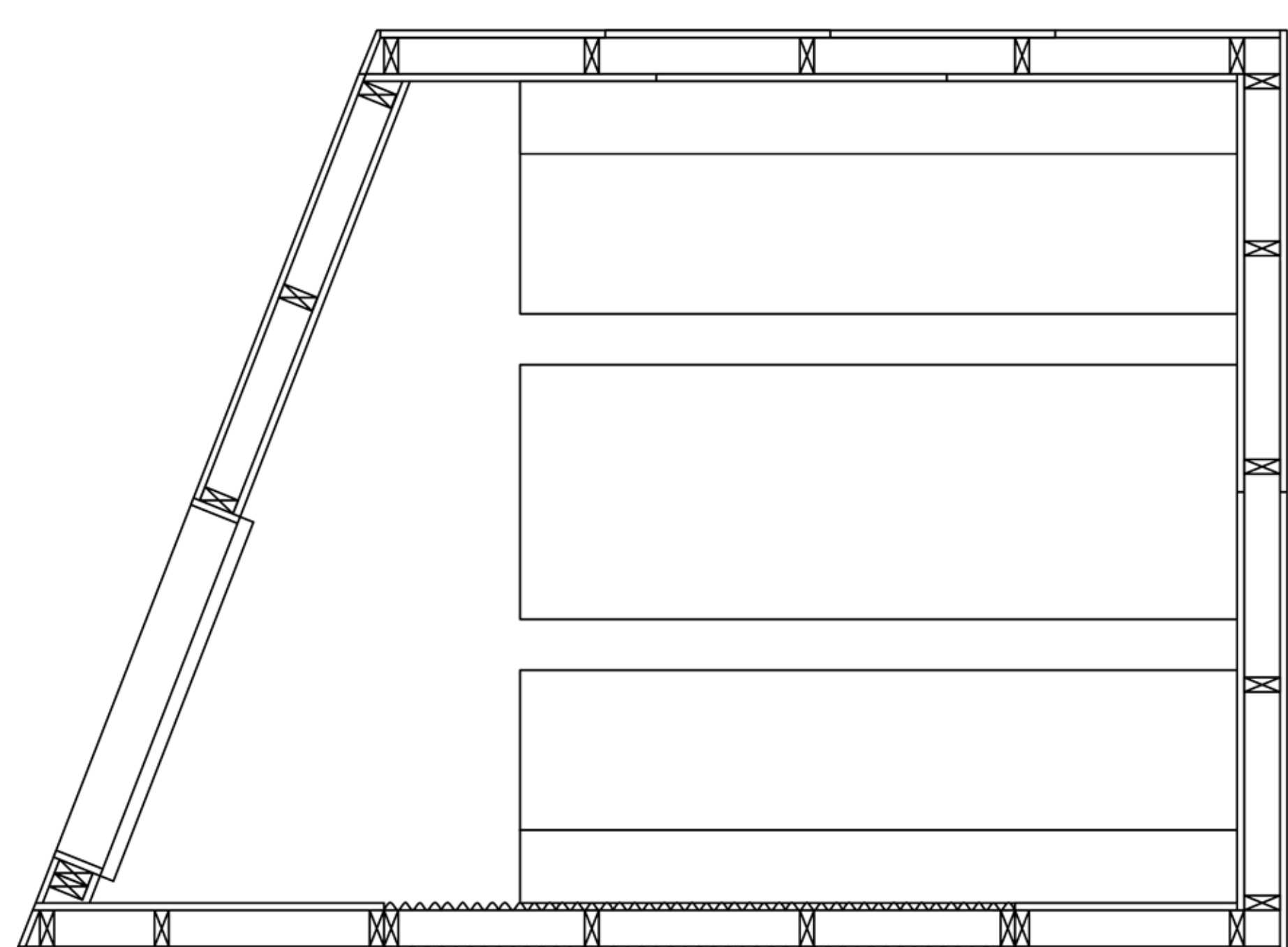
Bastaing
27x9 cm

Bois d'ossature
6x8 cm

Bastaing
20x20 cm



Plan d'ensemble
1/50



Coupe technique
1/20

